

UCHWAŁA NR III/23/2024
RADY MIEJSKIEJ W MIROŚLAWCU

z dnia 27 czerwca 2024 r.

**w sprawie zaopiniowania wniosku Nadleśnictwa Wałcz o uznanie za ochronne lasów
położonych w granicach administracyjnych Gminy Mirosławiec**

Na podstawie art. 18 ust. 2 pkt 15 ustawy z dnia 8 marca 1990 r. o samorządzie gminnym (t.j. Dz. U. z 2024 r. poz. 609 i 721) oraz art. 16 ust. 1 i ust. 2 ustawy z dnia 28 września 1991 r. o lasach (t.j. Dz. U. z 2024 r. poz. 530) Rada Miejska w Mirosławcu uchwała, co następuje:

§ 1. Opiniuje się pozytywnie przedstawiony przez Nadleśnictwo Wałcz wniosek o uznanie za ochronne lasów o łącznej powierzchni 151,21 ha, stanowiących własność Skarbu Państwa, będących w zarządzie Nadleśnictwa Wałcz, położonych na terenie Gminy Mirosławiec.

§ 2. Wykaz projektowanych lasów ochronnych stanowi załącznik nr 1 do uchwały, natomiast położenie projektowanych lasów ochronnych przedstawiono w załączniku nr 2 do uchwały.

§ 3. Wykonanie uchwały powierza się Burmistrzowi Mirosławca.

§ 4. Uchwała wchodzi w życie z dniem podjęcia.

Przewodniczący Rady
Miejskiej

Paweł Krawczyk

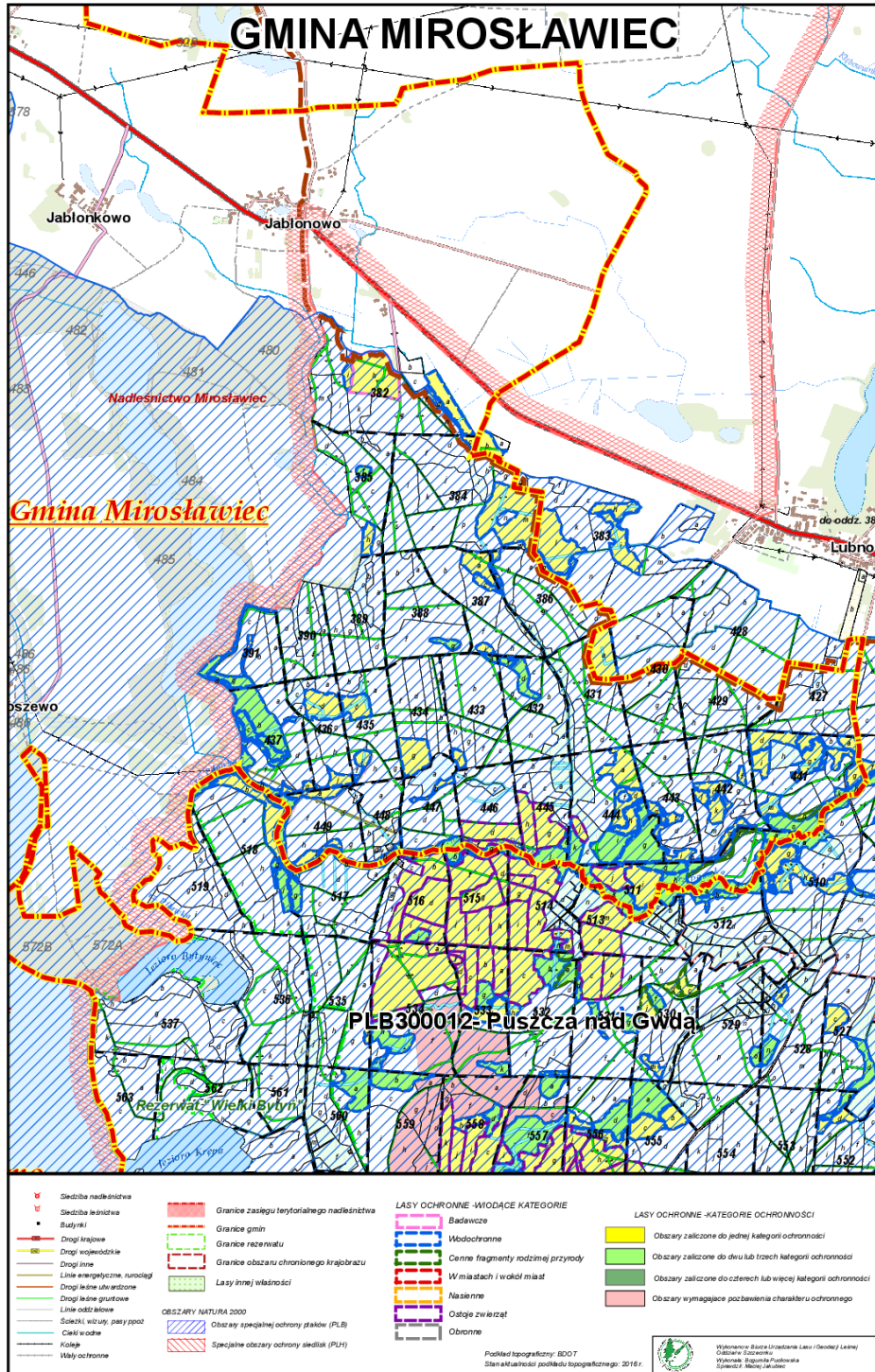
WYKAZ PROJEKTOWANYCH LASÓW OCHRONNYCH

Określenie powierzchni i opis lasu			Uzasadnienie wniosku	Wnioskowane szczególne sposoby prowadzenia gospodarki leśnej
Wiodąca kategoria ochronności (inne kategorie)	Oddz. i pododdz.	Pow. w ha	a) cel uznania b) skutki społeczne c) skutki przyrodnicze d) skutki ekonomiczne	a) ograniczenie pozyskania b) nakazy wykonania określonych zabiegów c) konieczność założenia i utrzymania urządzeń ochronnych d) ograniczenie udostępniania lasu
Lasy wodochronne	382a, 382d, 382i, 384c, 384m, 385h, 386c, 387a, 387c, 387i, 391f, 433i, 434g, 435c, 435i, 436d, 436j, 437g, 440g, 441a, 441c, 441d, 441g, 441i, 441m, 442f, 442i, 442k, 442l, 442n, 443f, 443g, 443i, 444a, 444d, 444h, 447b, 449a, 449i, 511c, 511i.	76,74	a) Zachowanie trwałości lasów. b) Udostępnienie lasu o urozmaiconym charakterze. c) Zachowanie biologicznej różnorodności. d) Zwiększenie nakładów na prowadzenie gospodarki leśnej.	a) Użytkowanie lasu wg potrzeb hodowlanych. b) Przebudowa drzewostanów zgodnie z zaleceniami ujętymi w planie u.l. c) Utrzymanie sprawności urządzeń wodnych.
Lasy wodochronne, stanowiące cenne fragmenty rodzimej przyrody	385f, 388g, 391d, 391g, 432d, 432f, 433a, 437b, 437c, 437h, 440h, 441k, 441o, 444g, 444i, 447f, 448h, 449c, 511a, 511d, 511g, 511h.	43,32	a) Zachowanie trwałości lasów. b) Udostępnienie lasu o urozmaiconym charakterze. c) Zachowanie biologicznej różnorodności. d) Zwiększenie nakładów na prowadzenie gospodarki leśnej.	a) Użytkowanie lasu wg potrzeb hodowlanych. b) Przebudowa drzewostanów zgodnie z zaleceniami ujętymi w planie u.l. c) Utrzymanie sprawności urządzeń wodnych. d) Zgodnie z ustawą o ochronie przyrody.
Lasy wodochronne, stanowiące cenne fragmenty rodzimej przyrody, stanowiące ostoje zwierząt	445i, 445j, 446g, 511k.	6,40	a) Zachowanie trwałości lasów. b) Udostępnienie lasu o urozmaiconym charakterze. c) Zachowanie biologicznej różnorodności. d) Zwiększenie nakładów na prowadzenie gospodarki leśnej.	a) Użytkowanie lasu wg potrzeb hodowlanych. b) Użytkowanie przedrębne wykonać zgodnie z obowiązującymi przepisami. c) Utrzymanie oznakowania, utrzymanie sprawności urządzeń

				wodnych. d)Zgodnie z ustawą objęte zakazem wstępu
Lasy wodochronne, stanowiące ostoje zwierząt	444k	1,63	a) Zachowanie trwałości lasów. b) Udostępnienie lasu o urozmaiconym charakterze. c) Zachowanie biologicznej różnorodności. d) Zwiększenie nakładów na prowadzenie gospodarki leśnej.	a)Wyłączenie z użytkowania rębego. b)Użytkowanie przedrębne wykonać zgodnie z obowiązującymi przepisami. c)Utrzymanie oznakowania. d)Zgodnie z ustawą objęte zakazem wstępu
Lasy stanowiące cenne fragmenty rodzimej przyrody	441n, 511f.	1,53	a) Zachowanie trwałości lasów. b) Udostępnienie lasu o urozmaiconym charakterze. c) Zachowanie biologicznej różnorodności. d) Zwiększenie nakładów na prowadzenie gospodarki leśnej.	a) Użytkowanie lasu wg potrzeb hodowlanych. b) Przebudowa drzewostanów zgodnie z zaleceniami ujętymi w planie u.l. c) Zgodnie z ustawą o ochronie przyrody.
Lasy badawcze	382h.	6,67	a) Zachowanie trwałości lasów. b) Udostępnienie lasu o urozmaiconym charakterze. c) Zachowanie biologicznej różnorodności. d) Zwiększenie nakładów na prowadzenie gospodarki leśnej.	a)Wyłączenie z użytkowania rębego. b)Użytkowanie przedrębne wykonać zgodnie z obowiązującymi przepisami. c)Utrzymanie oznakowania. d)Zgodnie z ustawą objęte zakazem wstępu
Lasy stanowiące ostoje zwierząt	444j, 445g, 445h, 446d, 446f, 511j.	14,92	a) Zachowanie trwałości lasów. b) Udostępnienie lasu o urozmaiconym charakterze. c) Zachowanie biologicznej różnorodności. d) Zwiększenie nakładów na prowadzenie gospodarki leśnej.	a)Użytkowanie lasu wg potrzeb hodowlanych. b)Użytkowanie przedrębne wykonać zgodnie z obowiązującymi przepisami. c)Utrzymanie oznakowania. d)Zgodnie z ustawą o ochronie przyrody.
RAZEM LASY OCHRONNE NADLEŚNICTWO WAŁCZ GMINA MIROSŁAWIEC		151,21	X	X

Załącznik Nr 2 do uchwały Nr III/23/2024
Rady Miejskiej w Mirosławcu
z dnia 27 czerwca 2024 r.

Mapa Lasów Ochronnych Nadleśnictwa Wałcz- obszar Gminy Mirosławiec





DOKUMENT PODPISANY ELEKTRONICZNIE

Dane podpisywanego dokumentu

Typ dokumentu	Uchwała
Numer dokumentu	III/23/2024
Data dokumentu	2024-06-27
Organ wydający	Rada Miejska w Mirosławcu
Przedmiot regulacji	w sprawie zaopiniowania wniosku Nadleśnictwa Wałcz o uznanie za ochronne lasów położonych w granicach administracyjnych Gminy Mirosławiec
Identyfikator dokumentu	56988783-596A-4432-BD62-50AE116F95DD

Informacje o złożonych podpisach elektronicznych

Podpis:	
Sygnatura	Signature-234889980
Numer seryjny	354F606E48232A84EEF03DE7BF7D6DC2
Osoba podpisująca	Paweł Krawczyk\; Przewodniczący Rady Miejskiej w Mirosławcu
Instytucja	GMINA MIROSŁAWIEC
Miejscowość	Mirosławiec
Województwo	zachodniopomorskie
Kraj	PL
Data złożenia podpisu	2024-06-28 09:42:01
Zakres podpisu	Cały dokument
Wystawca certyfikatu	VATPL-5170359458 Certum QCA 2017 Asseco Data Systems S.A. PL